

Hej Merete

Hermed DIN Forsynings bemærkninger til sagen (Oscar Meldgaard):

Din Forsyning har en pumpestation på parkeringspladsen vest for kirken.

I forbindelse med evt. ændringer af designet på parkeringspladsen, er det vigtigt, at der tages højde for pumpestationen og at der sikres fri og uhindret adgang til denne.

Pumpestationen er placeret som vist på vedhæftede kortudsnit og består af 1 pumpebrønd (7 meter dyb!), 1 ventilbrønd, 1 elskab og 1 flisfilter. Flisfilteret er etableret for at mindske lugtgenerne fra anlægget og kan evt. flyttes/ændres i forbindelse med en omlægning af P-pladsen

Pkt. 8.4 stemmer ikke umiddelbart overens med de efterfølgende punkter (8.5-8.8 inkl. redegørelsesdelen). Jeg opfatter det således, at regnvand fra befæstelser op til de i pkt. 8.5-8.8 anførte, må udledes (til grundvandssænkningen?)

Pkt. 8.4 bør ændres til: "Lokalplanområdet er spildevandskloakeret. Regnvand skal nedsives på egen grund.

Med venlig hilsen

**Bent Christensen**

Systemkonsulent

E-mail: [bech@dinforsyning.dk](mailto:bech@dinforsyning.dk)

Direkte: 7474 7032

Mobil: 2774 1194



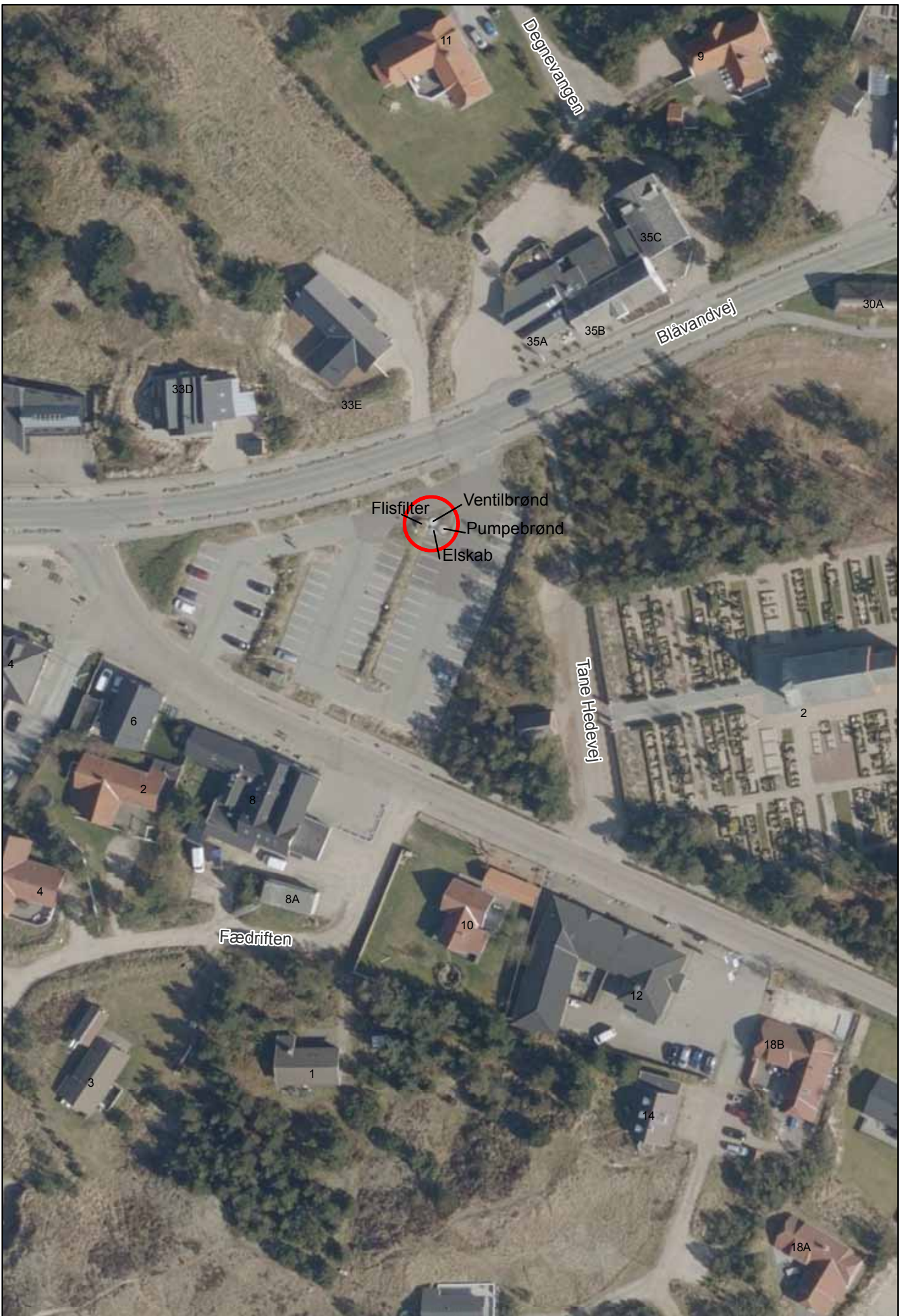
Arbejdssted: Gl. Kærvej 15, 6800 Varde

**DIN Forsyning A/S** - Ravnevej 10 - 6705 Esbjerg Ø - 7474 7474 - [www.dinforsyning.dk](http://www.dinforsyning.dk)

---

This message may contain confidential information. If you have received this message by mistake, please inform the sender by sending an e-mail reply. At the same time please delete the message and any attachments from your system without making, distributing or retaining any copies. Although all our e-mails messages and any attachments upon sending are automatically virus scanned we assume no responsibility for any loss or damage arising from the receipt and/or use.

---



Hej

Hermed forslag til ændring i lokalplanen.

1. Der ønskes toiletfaciliteter ved kirken.
2. Cykelsti ved gl. skole bevares som nuværende
3. I del område 2 befæstiges grønne arealer, således at de kan bruges til parkering i perioder med mangel på parkeringspladser
4. delområde 3 føres tilbage til skel mellem 51 L og 51 N, således at 51 P også forbliver i erhvervsområde
5. Der skal gives tilladelse til solceller i område 3 når de monteres på sydsiden, integreret i nyt tag eller oven på eksisterende tag
6. Eksisterende fritstående skilte i område 3 skal kunne repareres og evt. udskiftes til samme størrelse
7. overfladevand er ført til regnvandsledning langs kirkevej
8. nogle indkøbskæder kræver strimers på butiksruder

Med venlig hilsen

**Poul-Erik Jessen**  
Aut El-installatør

**Blåvand El-Center A/S**  
Kirkevej 1  
6857 Blåvand  
Tlf. 7527 9011  
[www.blaavand-el.dk](http://www.blaavand-el.dk)